

Diagnostiek Hepatitis B en C

Februari 2016

De behandelingsopties van hepatitis B en C zijn de laatste jaren sterk verbeterd. Daar waar patiënten met een chronische hepatitis B of C vroeger na 3 jaar follow-up uit beeld verdwenen wordt nu geadviseerd deze groep actief te vervolgen en zo nodig te verwijzen voor een eventuele behandeling. SHO participeert in de voortrekkersrol van de regio Arnhem hierin (zie ook Richter et al. Medisch contact 23 april 2015). Onderstaand treft u de algoritmes aan van de verwijzrichtlijn zoals die actueel vigerend is in de regio Arnhem.

Laboratoriumpakketten diagnostiek en controle

SHO hanteert per 18 januari 2016 laboratoriumpakketten voor de diagnostiek en controle van hepatitispatiënten die op deze richtlijnen en de nieuwe NHG-standaard Virushepatitis en andere leveraandoeningen 2016 zijn afgestemd.

De pakketten zijn onderverdeeld in pakketten t.b.v. 1) diagnostiek naar een actuele infectie, 2) opvolging van een positieve patiënt (onderzoek chronische hepatitis) en 3) follow-up van chronische patiënten m.b.v. viral load.

In de bijlage vindt u de inhoud van de verschillende pakketten en de gevolgte testalgoritmes.

Oproepdienst periodieke controle

Patiënten met een chronische inactieve hepatitis B (negatief HBe-Ag en HBV-DNA < 2000 IU/ml) dienen elk half jaar gecontroleerd te worden op ALAT en eens in de drie jaar op HbsAg. Voor deze periodieke controles kunt u gebruik maken van de SHO oproepdienst. Het inplannen ervan geschiedt via ZorgDomein (Pakket 'Periodieke controle hepatitis B' onder 'oproepdienst en/of Ketenzorg').

Heropsporing van patiënten

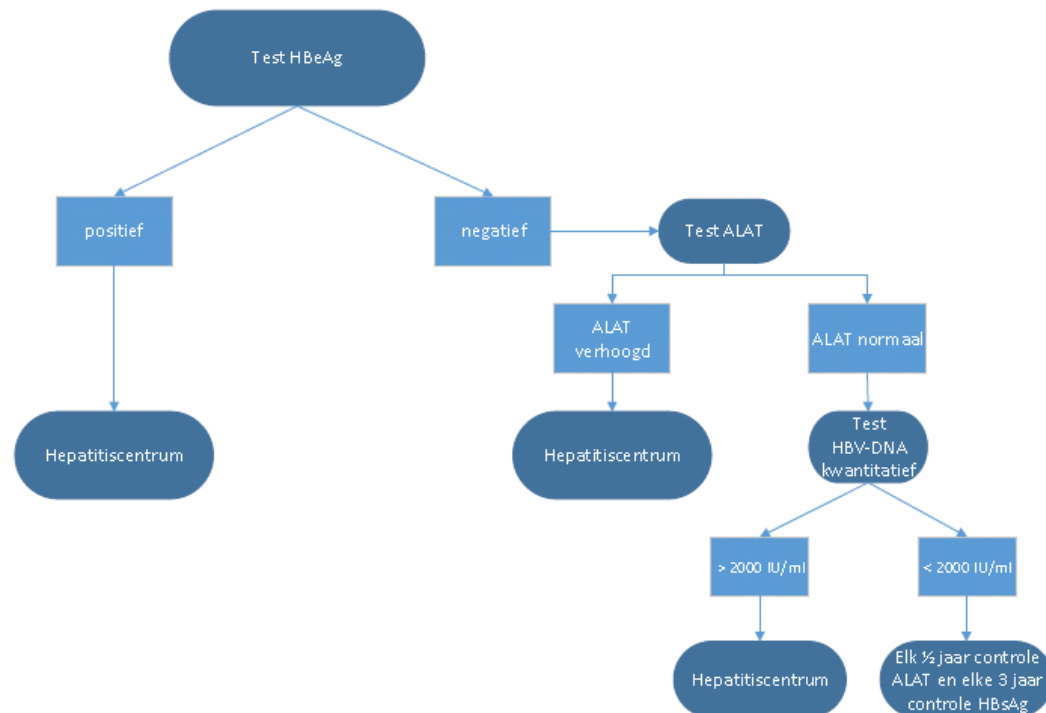
Naast diagnostiek en controle is actieve (her)opsporing van patiënten bij u in de praktijk mogelijk. SHO kan voor u alle patiënten opsporen die ooit positief getest zijn op hepatitis B en/of C. Bent u aanvrager in de regio Arnhem, dan kunt u gebruik maken van het verzoekformulier opsporing hepatitispatiënten dat u via Rijnstate is toegestuurd. Deze opsporing verloopt via het hepatitiscentrum Rijnstate. Wenst u als aanvrager buiten de regio Arnhem ook gebruik te maken van deze opsporing, neemt u dan contact op met de dienstdoend laboratoriumspecialist op 088-9997700.

Follow-up van 'heropgespoorde' patiënten

Opgespoorde patiënten behoeven Follow-up. Patiënten die in het verleden positief hebben getest op hepatitis B en waarvan de actuele status onbekend is kunnen inmiddels de infectie hebben geklaard of chronisch dragerschap hebben ontwikkeld. De eerste groep behoeft geen verder actie; de laatste groep zou verwezen moeten worden naar de hepatitisbehandelcentra. Om dit onderscheid te kunnen maken kunt u bij deze patiënten (lost-to-follow-up) gebruik maken van het pakket "Onderzoek chronische hepatitis B". Voor patiënten die in het verleden positief hebben getest op hepatitis C met een onbekende actuele status wordt geadviseerd om de Hepatitis C virusload te bepalen. Als verwijscriteria kunt u vervolgens weer onderstaande regionale algoritmes hanteren.

Flowchart chronische hepatitis B voor eerste lijn en GGD

Vervolg na een HBsAg positieve uitslag:



Altijd overleggen met hepatitiscentrum bij

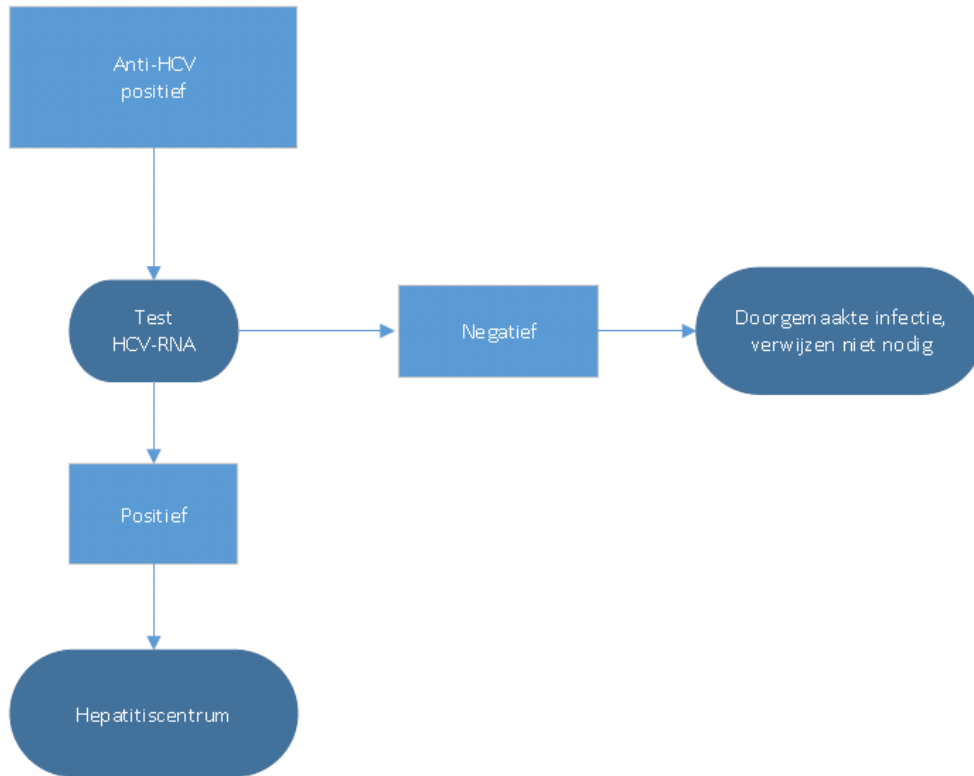
- Immunosuppressieve therapie
- Afrikanen > 30 jaar en Aziaten > 40 jaar vanwege grotere kans op ontwikkelen hepatocellulair carcinoom
- Klachten

Aandachtspunten

- Bepaal hepatitis A antistoffen, indien negatief: vaccineren
- Overweeg HIV screening, indien positief: doorverwijzen
- Melden aan GGD voor bron- en contactonderzoek en voorlichting
- Alle kinderen < 16 jaar HBsAg positief naar kinderarts

Flowchart hepatitis C voor eerste lijn en GGD

Vervolg na een Anti-HCV positieve uitslag:



Toelichting

Antistoffen tegen het hepatitis C virus (= anti-HCV) blijven levenslang positief, ook na genezen infectie. Onderscheid tussen genezen en actieve infectie kan alleen worden gemaakt door een HCV-RNA bepaling te verrichten.

- HCV-RNA negatief: genezen infectie, of in verleden met succes behandelde infectie, geen verwijzing nodig
- HCV-RNA positief: bewezen actieve hepatitis C infectie, verwijzen naar hepatitiscentrum.